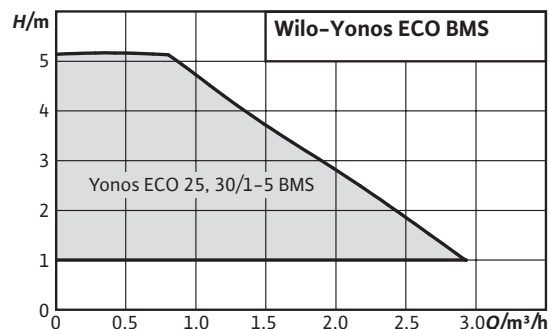


Описание серии: Wilo-Yonos ECO...-BMS



Тип

Циркуляционный насос с мокрым ротором, с резьбовым соединением, электронно-коммутируемым электродвигателем с автоматической регулировкой частоты вращения.

Применение

Системы отопления, системы кондиционирования, закрытые контуры охлаждения, промышленные циркуляционные системы

Обозначение

Пример:	Wilo-Yonos ECO 30/1-5-BMS
Yonos ECO	Высокоэффективный насос (с резьбовым соединением)
30/	Номинальный диаметр для подсоединения
1 - 5	Диапазон номинального напора [м]
BMS	Building-Management-System для подключения к автоматизированной системе управления зданием

Особенности/преимущества продукции

- Беспотенциальный контакт сигнализации неисправности (SSM) для привязки к внешним средствам контроля (например, автоматизированная система управления зданием) и управляющему входу 0-10 В
- Кабель системы управления (4-жильный, 1,5 м) для подключения SSM и 0-10 В
- Соединитель Wilo-Connector
- Серийная теплоизоляция
- Корпус насоса с катафорезным покрытием (KTL) защищает от коррозии при образовании конденсата

Технические характеристики

- Индекс энергоэффективности (EEI) ≤ 0,20
- Температура перекачиваемой жидкости от -10 °С до +110 °С (при температуре окружающей среды макс. +25 °С)
- Подключение к сети 1~230 В, 50/60 Гц
- Класс защиты IP44
- Резьбовое соединение Rp 1 и Rp 1¼
- Макс. рабочее давление 10 бар

Оснащение/функции

- Режимы работы
- Ручной режим управления (n=постоянный)
 - Δр-с для постоянного перепада давления
 - Δр-ν для переменного перепада давления
- Ручное управление
- Настройка режимов работы
 - Настройка требуемого перепада давления
- Автоматическое управление
- Бесступенчатая регулировка мощности в зависимости от режима работы
 - Функция разблокирования
 - Плавный пуск
 - Полная защита двигателя со встроенной электронной системой отключения
- Внешнее управление
- Управляющий вход «Analog In 0 - 10 В» (дистанционное переключение частоты вращения)
- Сигнализация и индикация
- Обобщенная сигнализация неисправности (беспотенциальный размыкающий контакт) (только Stratos ECO...BMS)
- Оснащение
- Отлив под ключ на корпусе насоса
 - Быстрое электроподключение с помощью Wilo-Connector
 - Кабель системы управления (4-жильный, 1,5 м) для подключения SSM и 0-10 В
 - Устойчивый к токам блокировки
 - Серийное оснащение теплоизоляцией насосов, используемых в системах отопления

Объем поставки

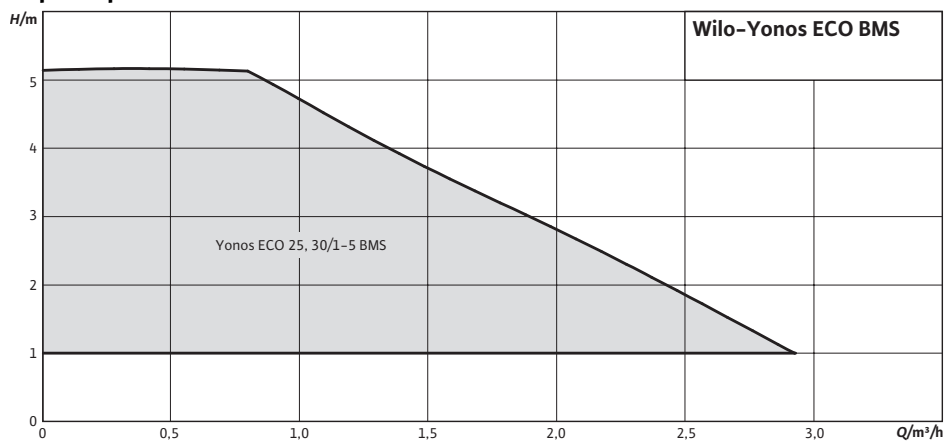
- Насос
- Теплоизоляция
- Соединитель Wilo-Connector
- Кабель цепи управления
- Уплотнения
- Инструкция по монтажу и эксплуатации

Принадлежности

- Резьбовые соединения
- Компенсаторы
- Угловой штекер с соединительным кабелем 2 м

Рабочее поле: Wilo-Yonos ECO...-BMS

Характеристики

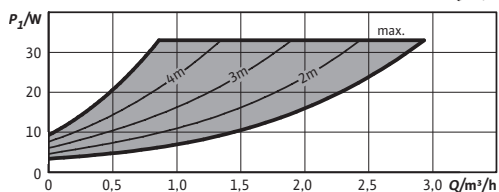
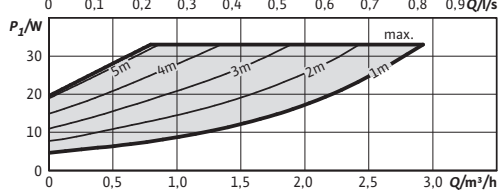
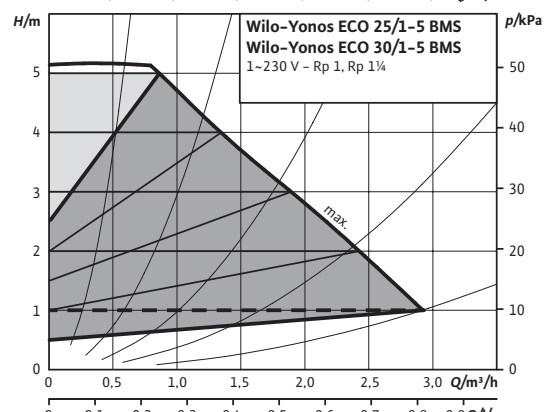
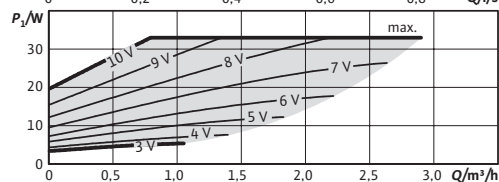
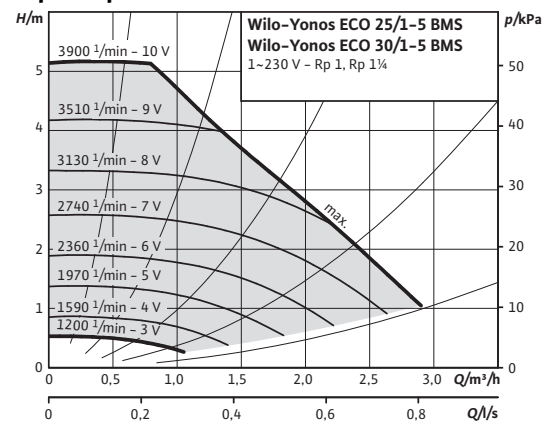


Перечень оборудования: Wilo-Yonos ECO...-BMS

Тип	Макс. расход	Макс. напор	Индекс энергоэффективности (EEI)	Резьбовое соединение труб	Номинальное давление	Монтажная длина	Подключение к сети	Вес брутто	Штук на поддон	Арт.-№
	$Q_{max}/\text{м}^3/\text{ч}$	$H_{max}/\text{М}$			$PN/\text{бар}$	$L0/\text{мм}$		$\text{т}/\text{кг}$		
Yonos ECO 25/1-5 BMS	3,2	5,0	$\leq 0,20$	Rp 1	10	180	1~230 V, 50/60 Hz	0,0	96	2150700
Yonos ECO 30/1-5 BMS	3,2	5,0	$\leq 0,20$	Rp 1¼	10	180	1~230 V, 50/60 Hz	0,0	96	2150701

Лист данных: Wilo-Yonos ECO 25/1-5 BMS

Характеристики



Допустимая перекачиваемая среда (другие среды по запросу)

Вода систем отопления (согласно VDI 2035)

Водогликолевая смесь (макс. 1:1; при доле гликоля более 20 % необходимо проверять рабочие характеристики)

Допустимая область применения

Диапазон температур при макс. температуре окружающей среды +25 °C

-10...+110 °C

Диапазон температур при макс. температуре окружающей среды +40 °C

-10...+95 °C

Макс. допустимое рабочее давление

P_{max} 10 bar

Подсоединения к трубопроводу

Резьбовое соединение труб

Rp 1

Резьба

G 1½

Монтажная длина

L_0 180 мм

Мотор/электроника

Индекс энергоэффективности (EEI)

≤ 0,20

Электромагнитная совместимость

EN 61800-3

Создаваемые помехи

EN 61000-6-3

Помехозащищенность

EN 61000-6-2

Регулирование частоты вращения

Частотный преобразователь (ЧП)

Степень защиты

IP X4D

Класс изоляции

F

Подключение к сети

1~230 V, 50/60 Hz

Частота вращения

N 1200 - 3900 об/мин

Номинальная мощность мотора

P_2 30 Вт

Потребляемая мощность

P_1 5 - 33 W

Потребление тока

I 0,06 - 0,29 A

Защита мотора

Встроенная

Материалы

Корпус насоса

Серый чугун (EN-GJL-200)

Рабочее колесо

Синтетический материал (PP - 40% GF)

Лист данных: Wilo-Yonos ECO 25/1-5 BMS

Yonos ECO...-BMS 25/1-5 BMS

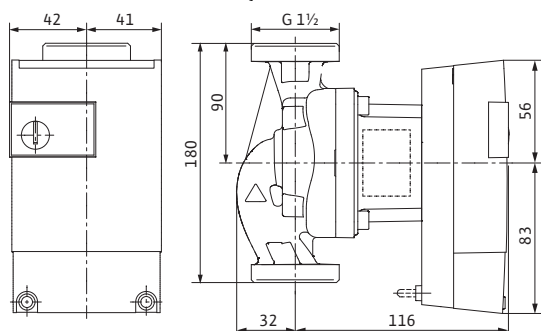
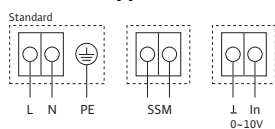


Схема подключения



1~ 230 V, 50/60 Hz

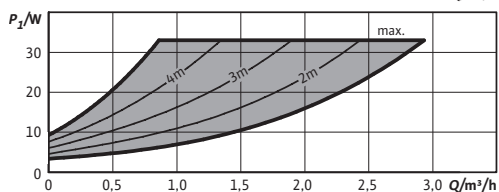
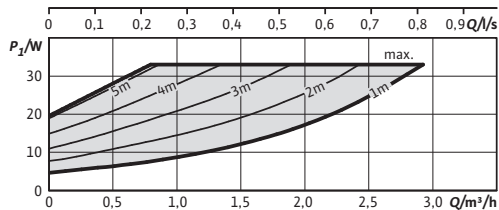
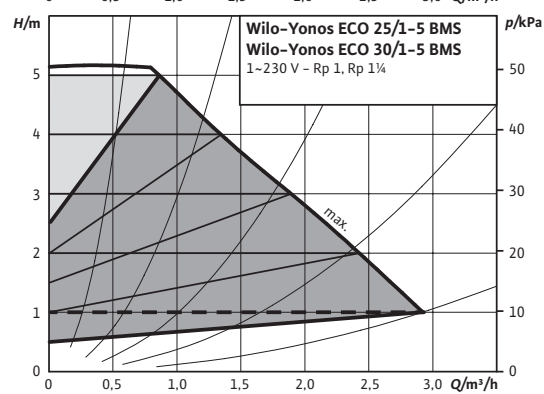
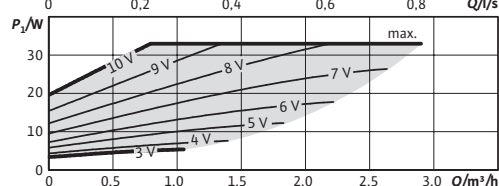
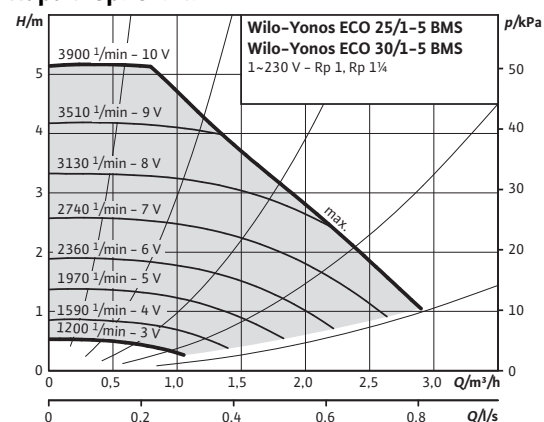


Вал насоса	Нержавеющая сталь (X30CR13)
Подшипники	Металлографит
Минимальный подпор на всасывающей патрубке во избежание кавитации при температуре перекачиваемой воды	
Минимальное давление на входе при температурах жидкости 50/95/110°C	3 / 10 / 16 m
Данные для заказа	
Изделие	Wilo
Тип	Yonos ECO 25/1-5 BMS
Арт.-№	2150700
Вес, прим.	<i>m</i> 0,0 кг

• = допустимо, – = не допустимо
 Базовое значение для самых эффективных циркуляционных насосов составляет $E_{EI} \leq 0,20$.

Лист данных: Wilo-Yonos ECO 30/1-5 BMS

Характеристики



Допустимая перекачиваемая среда (другие среды по запросу)

Вода систем отопления (согласно VDI 2035)

Водогликолевая смесь (макс. 1:1; при доле гликоля более 20 % необходимо проверять рабочие характеристики)

Допустимая область применения

Диапазон температур при макс. температуре окружающей среды +25 °C

Диапазон температур при макс. температуре окружающей среды +40 °C

Макс. допустимое рабочее давление P_{max} 10 bar

Подсоединения к трубопроводу

Резьбовое соединение труб Rp 1¼

Резьба G 2

Монтажная длина L_0 180 мм

Мотор/электроника

Индекс энергоэффективности (EEI) ≤ 0,20

Электромагнитная совместимость EN 61800-3

Создаваемые помехи EN 61000-6-3

Помехозащищенность EN 61000-6-2

Регулирование частоты вращения Частотный преобразователь (ЧП)

Степень защиты IP X4D

Класс изоляции F

Подключение к сети 1~230 V, 50/60 Hz

Частота вращения N 1200 - 3900 об/мин

Номинальная мощность мотора P_2 30 Вт

Потребляемая мощность P_1 5 - 33 W

Потребление тока I 0,06 - 0,29 A

Защита мотора Встроенная

Материалы

Корпус насоса Серый чугун (EN-GJL-200)

Рабочее колесо Синтетический материал (PP - 40% GF)

Лист данных: Wilo-Yonos ECO 30/1-5 BMS

Yonos ECO...-BMS 30/1-5 BMS

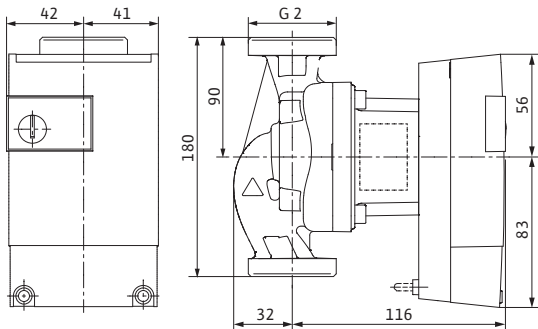
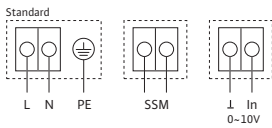


Схема подключения



1~ 230 V, 50/60 Hz



Вал насоса	Нержавеющая сталь (X30CR13)
Подшипники	Металлографит
Минимальный подпор на всасывающей патрубке во избежание кавитации при температуре перекачиваемой воды	
Минимальное давление на входе при температурах жидкости 50/95/110°C	3 / 10 / 16 m
Данные для заказа	
Изделие	Wilo
Тип	Yonos ECO 30/1-5 BMS
Арт.-№	2150701
Вес, прим.	<i>m</i> 0,0 кг

• = допустимо, – = не допустимо

Базовое значение для самых эффективных циркуляционных насосов составляет $E_{EI} \leq 0,20$.