

## Описание серии: Wilo-Star-RSD



### Тип

Циркуляционный насос с мокрым ротором и резьбовым соединением  
Возможен выбор ступеней частоты вращения для согласования мощности

### Обозначение

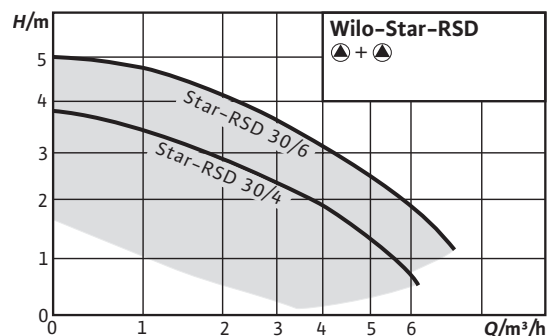
Пример:	<b>Wilo-Star-RSD 30/4</b>
<b>Star-RSD</b>	Стандартный насос (насос с резьбовым соединением)
<b>D</b>	Сдвоенный насос
<b>30/</b>	Номинальный диаметр для подсоединения
<b>4</b>	Номинальная напор [м] при расходе $Q = 0 \text{ м}^3/\text{ч}$

### Особенности/преимущества продукции

- Сдвоенные насосы, используемые в режиме работы одного насоса и в режиме параллельной работы двух насосов.
- Подходит для монтажа в любом положении с горизонтальным валом; клеммная коробка в положении 3–6–9–12 часов
- Повышенная надежность в режиме работы одного насоса благодаря наличию постоянно готового к работе резервного агрегата

### Технические характеристики

- Допустимый диапазон температур от  $-10^\circ \text{C}$  до  $+110^\circ \text{C}$
- Подключение к сети 1~230 В, 50 Гц
- Класс защиты IP 44
- Резьбовое соединение Rp 1½
- Макс. рабочее давление 10 бар



### Оснащение/функции

#### Режимы работы

- Переключение ступеней частоты вращения

#### Ручное управление

- Настройка ступеней частоты вращения (3 ступени)

#### оснащение

- Встроенный перекидной клапан в корпусе насоса
- Возможность двустороннего подвода кабеля
- Быстрое подключение при помощи пружинных клемм
- Мотор, устойчивый к токам блокировки

### Материалы

- Корпус насоса: Серый чугун
- Рабочее колесо: Пластмасса
- Вал: Нержавеющая сталь
- Подшипники: металлографит

### Объем поставки

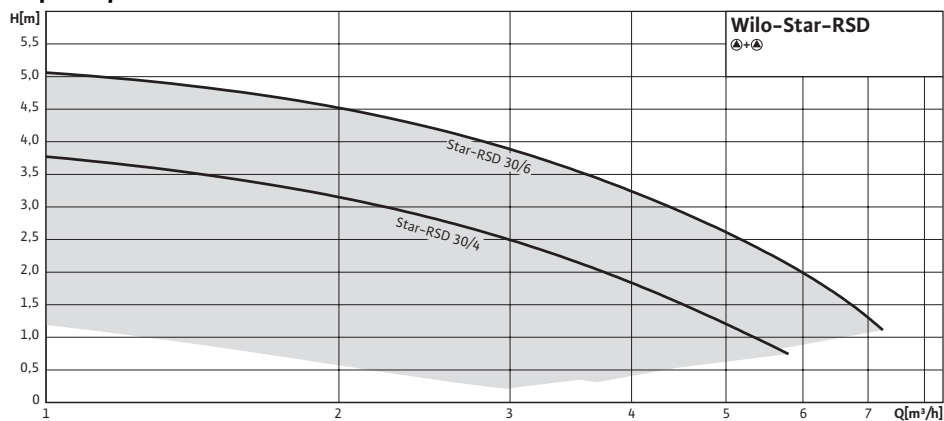
- Сдвоенный насос
- Уплотнения
- Инструкция по монтажу и эксплуатации

### Принадлежности

- Резьбовые соединения
- Компенсаторы

Рабочее поле: Wilo-Star-RSD

Характеристики

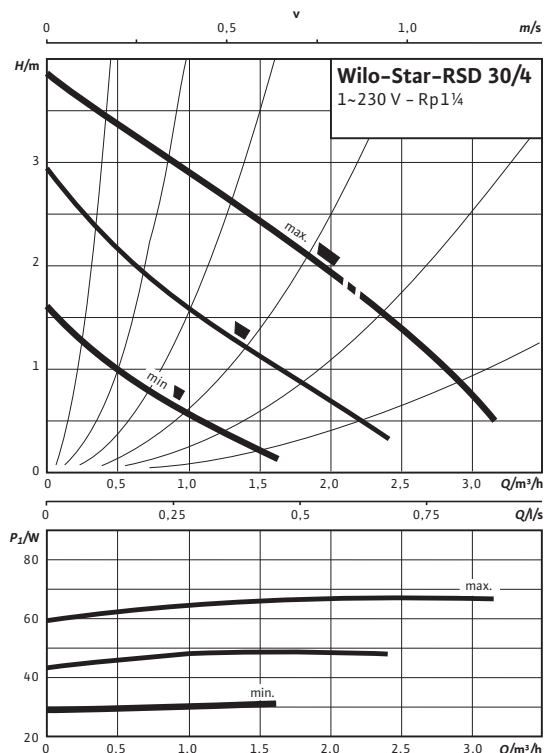


## Перечень оборудования: Wilo-Star-RSD

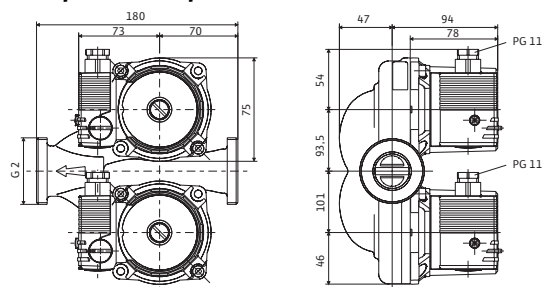
Тип	Макс. расход	Макс. напор	Резьбовое соединение труб	Номинальное давление	Монтажная длина	Подключение к сети	Вес брутто	Штук на поддон	Арт.-№
	$Q_{max}/\text{м}^3/\text{ч}$	$H_{max}/\text{М}$		$PN/\text{бар}$	$L0/\text{мм}$		$m/\text{кг}$		
Star-RSD 30/4	6,0	4,0	Rp 1¼	10	180	1~230 В, 50 Hz	5,2	108	4035759
Star-RSD 30/6	7,0	5,0	Rp 1¼	10	180	1~230 В, 50 Hz	5,6	108	4035763

## Лист данных: Wilo-Star-RSD 30/4

### Характеристики Работа одного насоса



### Габаритный чертеж



### Допустимая перекачиваемая среда (другие среды по запросу)

Вода систем отопления (согласно VDI 2035)

Водогликолевая смесь (макс. 1:1; при доле гликоля более 20 % необходимо проверять рабочие характеристики)

### Допустимая область применения

Диапазон температур при макс. температуре окружающей среды +40 °C

Макс. допустимое рабочее давление  $P_{max}$  10 bar

### Подсоединения к трубопроводу

Резбовое соединение труб Rp 1¼

Резьба G 2

Монтажная длина LO 180 мм

### Мотор/электроника

Электромагнитная совместимость EN 61800-3

Создаваемые помехи EN 61000-6-3

Помехозащищенность EN 61000-6-2

Степень защиты IP 44

Класс изоляции F

Подключение к сети 1~230 V, 50 Hz

Частота вращения  $N$  1000 - 1900 об/мин

Потребляемая мощность  $P_1$  31 / 47 / 67 W

Потребление тока  $I$  0,14 / 0,21 / 0,29 A

Защита мотора не требуется (устойчив к токам блокировки)

Резьбовой ввод для кабеля PG 1x11

### Материалы

Корпус насоса Серый чугун (EN-GJL-200)

Рабочее колесо Синтетический материал

Вал насоса Нержавеющая сталь (X40Cr13)

Подшипники Металлографит

**Минимальный подпор на всасывающем патрубке во избежание кавитации при температуре перекачиваемой воды**

**Лист данных: Wilo-Star-RSD 30/4**

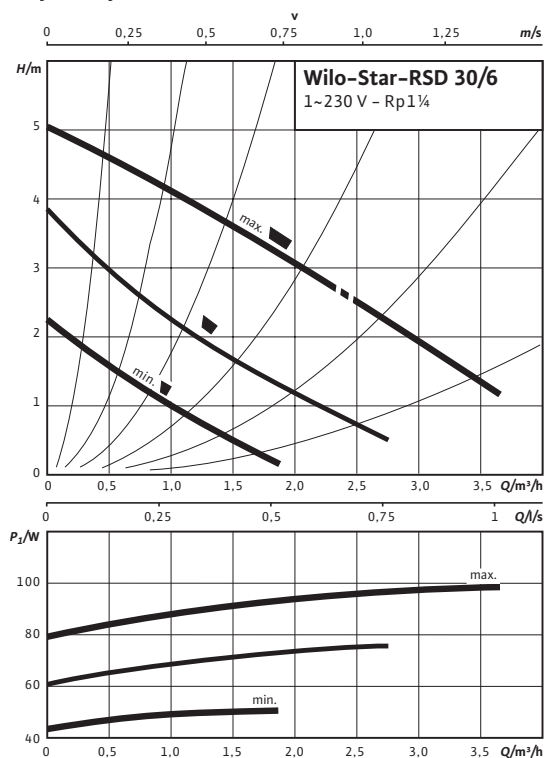
Минимальное давление на входе при температурах жидкости 50/95/110°C	0,5 / 3 / 10 m
---	----------------

**Данные для заказа**

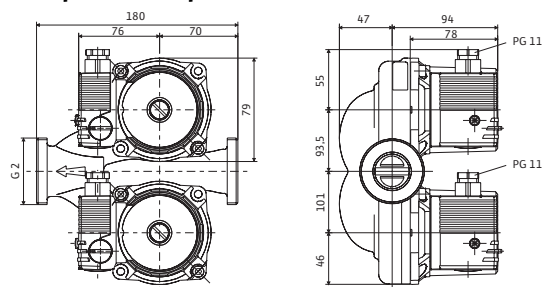
Изделие	Wilo
Арт.-№	4035759
Тип	Star-RSD 30/4
Вес, прим.	<i>m</i> 5 кг

## Лист данных: Wilo-Star-RSD 30/6

### Характеристики Работа одного насоса



### Габаритный чертеж



### Допустимая перекачиваемая среда (другие среды по запросу)

Вода систем отопления (согласно VDI 2035)

Водогликолевая смесь (макс. 1:1; при доле гликоля более 20 % необходимо проверять рабочие характеристики)

### Допустимая область применения

Диапазон температур при макс. температуре окружающей среды +40 °C: -10...+110 °C

Макс. допустимое рабочее давление:  $P_{max}$  10 bar

### Подсоединения к трубопроводу

Резбовое соединение труб: Rp 1¼

Резьба: G 2

Монтажная длина: LO 180 мм

### Мотор/электроника

Электромагнитная совместимость: EN 61800-3

Создаваемые помехи: EN 61000-6-3

Помехозащищенность: EN 61000-6-2

Степень защиты: IP 44

Класс изоляции: F

Подключение к сети: 1~230 V, 50 Hz

Частота вращения:  $N$  1000 - 1900 об/мин

Потребляемая мощность:  $P_1$  49 / 72 / 96 W

Потребление тока:  $I$  0,22 / 0,32 / 0,41 A

Защита мотора: не требуется (устойчив к токам блокировки)

Резьбовой ввод для кабеля: PG 1x11

### Материалы

Корпус насоса: Серый чугун (EN-GJL-200)

Рабочее колесо: Синтетический материал

Вал насоса: Нержавеющая сталь (X40Cr13)

Подшипники: Металлографит

**Минимальный подпор на всасывающем патрубке во избежание кавитации при температуре перекачиваемой воды**

**Лист данных: Wilo-Star-RSD 30/6**

Минимальное давление на входе при температурах жидкости 50/95/110°C	0,5 / 3 / 10 m
---	----------------

**Данные для заказа**

Изделие	Wilo
Арт.-№	4035763
Тип	Star-RSD 30/6
Вес, прим.	<i>m</i> 6 кг