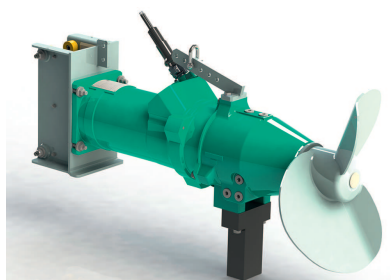


Описание серии: Wilo-Sevio MIX DM



Тип
Мешалка с погружным электродвигателем для перекачивания бурового шлама (MUD)

Применение
Для перекачивания бурового шлама на береговых и морских установках

Обозначение например:	Wilo-Sevio MIX DM 50-2.xx-4/24-Sxx-Ex-cc
MIX	Серия для гомогенизации и суспензирования
DM	Мешалка с погружным электродвигателем для перекачивания бурового шлама (MUD)
50	x 10 = номинальный диаметр пропеллера в мм
2	Прототип
xx	x 10 = частота вращения пропеллера в об/мин
4	Число полюсов электродвигателя
24	x 10 = длина статора в мм
Sxx	Стальной пропеллер с углом лопасти, напр., S20 (без = пропеллер PUR)
Ex	с допуском по взрывобезопасности ATEX
cc	Макс. температура перекачиваемой жидкости

Особенности/преимущества продукции

- Прочная конструкция для перекачиваемых жидкостей с температурой до 90 °С
- Сменная планетарная ступень для регулировки частоты вращения пропеллера
- Пропеллер из нержавеющей стали повышенной износостойкости
- Стандартное исполнение с допуском по взрывобезопасности

Технические характеристики

- Подключение к сети: 3~400 В, 50 Гц
- Режим работы в погруженном состоянии: S1
- Класс защиты: IP 68
- Макс. температура перекачиваемых жидкостей: 90 °С
- Редуктор: Одноступенчатый планетарный редуктор
- Макс. глубина погружения: 20 м

Оснащение/функции

- Пропеллер повышенной износостойкости
- Покрытие корпуса с повышенной стойкостью к температурным воздействиям и истиранию
- Специальный кабельный ввод и кабель подачи электропитания с защитной оплеткой
- Допуск ATEX
- Одноступенчатый планетарный редуктор
- Трехкамерная система герметизации
- Контроль предкамеры на протекание, с помощью углового влагомера

Описание/конструкция

Пропеллер

Двухлопастной стальной пропеллер номинальным диаметром 500 мм. Особая, загнутая вниз форма края лопасти, предотвращающая наматывание.

Электродвигатель и редуктор

Погружной электродвигатель Wilo серии T со стандартизированным подключением и одноступенчатым планетарным редуктором для простого и эффективного регулирования мощности электродвигателя и количества оборотов пропеллера. Тепло от электродвигателя через корпус поступает непосредственно в жидкую среду. Обмотка оснащена температурным контролем. Продолжительный срок службы подшипников электродвигателя обеспечивается за счет больших размеров радиально-упорных и радиальных шарикоподшипников. Подшипники редуктора подобраны по размерам таким образом, что возникающие усилия перемешивания поглощаются и не передаются на подшипники электродвигателя.

Уплотнение

Уплотнение осуществляется посредством трехкамерной системы, в которую входят предкамера, приводная камера и камера уплотнений.

- При возможной утечке перекачиваемая жидкость поступает в объемную предкамеру, которая снабжена с соответствующей стороны скользящим торцовым уплотнением. Уплотняющая втулка надолго обеспечивает защищенную от коррозии посадку скользящего торцового уплотнения. В серийном исполнении установка оснащена угловым влагомером.
- Для приводной камеры, в которой находится планетарный редуктор, предусмотрено радиальное манжетное уплотнение со стороны предкамеры и скользящее торцевое – со стороны камеры уплотнений.
- При возможном протекании перекачиваемых жидкостей через скользящее торцевое уплотнение приводной камеры жидкость поступает в камеру сжатия, которая со стороны электродвигателя снабжена радиальным манжетным уплотнением.

Предкамера и приводная камера заполняются трансмиссионным маслом CLP, камера сжатия – вазелиновым маслом с возможностью потенциального биологического разложения.

Кабель

Под кабелем подачи электропитания подразумевается тип TGSH-J для использования во взрывоопасных зонах со средними температурами до ок. 90 °С. Кабель подачи электропитания заводится в корпус электродвигателя по специально разработанному кабельному вводу с защитой от натяжения и перегиба. Для защиты от истирания для кабеля предусмотрена также защитная оплетка. Отдельные жилы, а также оболочка кабеля дополнительно залиты, чтобы исключить протекание жидкости через дефектный кабель.

Материалы

- Детали корпуса: EN-GJL-250
- Пропеллер: Нержавеющая сталь 1.4571

Описание серии: Wilo–Sevio MIX DM

- Ступица пропеллера: Нержавеющая сталь 1.4571
- Скользящее торцевое уплотнение: SiC/SiC
- Уплотняющая втулка: Нержавеющая сталь 1.4571
- Приводной вал: нержавеющая сталь 1.4462
- Радиальное уплотнение вала: NBR
- Резьбовые соединения: нержавеющая сталь 1.4301 или 1.4571

Комплект поставки

- Мешалка с погружным электродвигателем, с монтируемым пропеллером
- Кабель 10 м
- Инструкция по эксплуатации и техническому обслуживанию

Принадлежности

- Каретки для использования с погружными приспособлениями
- Погружные приспособления
- Регулируемый упор
- Дополнительная тросовая расчалка