

## Описание серии: Wilo-FLA Compact-1 Helix V



### Тип

Установка повышения давления для подачи воды для пожаротушения в соответствии с DIN 14462, для опосредованного подключения.

С вертикальными многоступенчатым высоконапорным центробежным насосом из нержавеющей стали с сухим ротором и приемным резервуаром.

### Применение

Автоматизированная система водоснабжения для установок пожаротушения с настенными гидрантами типа «F» в жилых, офисных и общественных зданиях, гостиницах, больницах, торговых центрах, а также в промышленных системах

### Обозначение

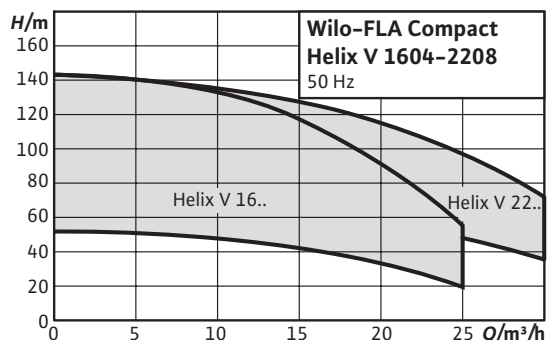
Пример:	<b>Wilo-FLA Compact-1 Helix V 1604 DS8</b>
<b>FLA</b>	Установки пожаротушения
<b>Compact</b>	с приемным резервуаром
<b>1</b>	Количество насосов
<b>Helix V</b>	Серия насосов
<b>16</b>	Номинальный объемный расход [м <sup>3</sup> /ч]
<b>04</b>	Число секций насоса
<b>DS8</b>	Диапазон регулирования давления: до 8 бар

### Особенности/преимущества продукции

- Компактная установка, в которую входят 1–2 высоконапорных центробежных насоса из нержавеющей стали Helix V, соответствующие требованиям DIN 1988 и DIN 14462 (резервирование при 2–насосной системе)
- Комплектная система с цилиндрическим резервуаром, который имеет разрешение к применению в питьевом водоснабжении и подсоединяется непосредственно к впускному патрубку насоса
- Гидравлическая мощность серии: до 18 м<sup>3</sup>/ч при высоте подачи 100 м
- Простота настройки и надежность в работе за счет использования прибора управления FLA (проверено TÜV)
- Предварительно отрегулированный байпасный поток для защиты насоса при низком расходе

### Технические характеристики

- Подключение к сети 3~400 В, 50 Гц
- Макс. температура перекачиваемых жидкостей: 50 °С
- Номинальное давление: 16 бар
- Рабочее давление: до 16 бар
- Входное давление из накопительного резервуара < 1 бар
- Номинальный внутренний диаметр для подсоединения с



### Оснащение/функции

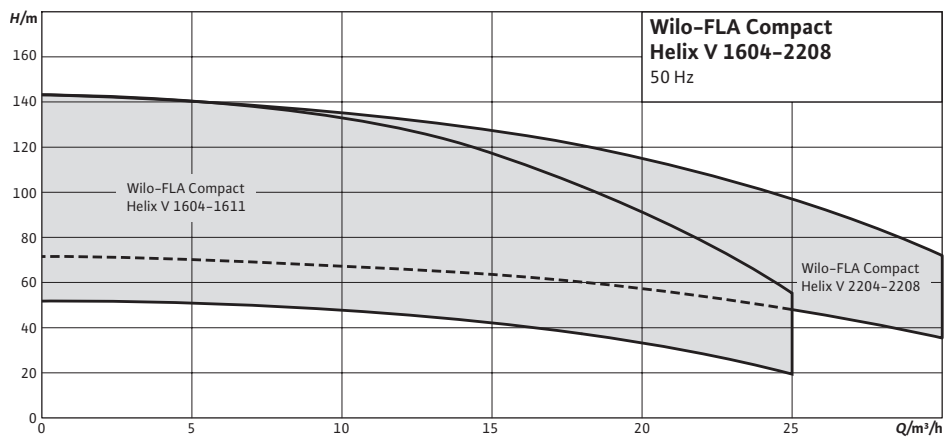
- 1 насос серии Helix V 16, 22 со стандартным электродвигателем класса IE2
  - Автоматическое управление насосами с помощью устройства управления FLA
  - Детали, контактирующие с перекачиваемой средой, устойчивы к воздействию коррозии
  - Фундаментная рама из оцинкованной стали с регулируемыми по высоте вибропоглощающими опорами, обеспечивающими изоляцию корпусного шума
  - Система трубопроводов из нержавеющей стали 1.4301
  - Шаровой клапан с напорной стороны
  - Отсекающая заслонка между насосом и приемным резервуаром
  - Обратный клапан со стороны конечного давления
  - Предварительно отрегулированный клапан на выходе насоса для минимизации байпасного потока
  - Манометрический выключатель с напорной стороны
  - Манометр с напорной стороны
  - Мембранный напорный бак 8 л, PN16, расположенный на напорной стороне
  - Приемный резервуар с естественной вентиляцией в соответствии с DIN 14462, со свободным выпускным отверстием в соответствии с EN 13077, тип АВ в соответствии с DIN EN 1717
- Цилиндрический резервуар из полиэтилена высокой плотности с указателем уровня воды

## Описание серии: Wilo-FLA Compact-1 Helix V

- напорной стороны R 1 1/2" - R 2"
- Номинальный внутренний диаметр для подсоединения поплавкового клапана в приемном резервуаре: G2"
- Класс защиты устройства управления IP 54
- Цилиндрический приемный резервуар (540 л)

**Рабочее поле: Wilo-FLA Compact-1 Helix V**

**Рабочее поле**

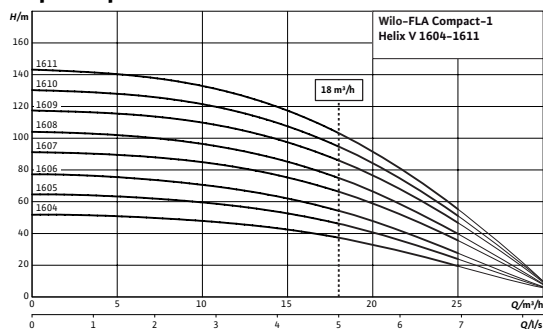


## Перечень оборудования: Wilo-FLA Compact-1 Helix V

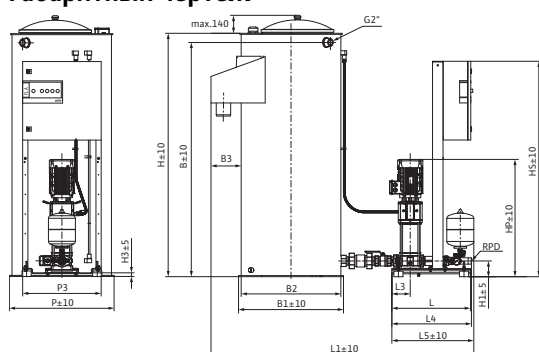
Тип	Подключение к сети	Максимальное рабочее давление	Мощность установки без резервного насоса	Число секций	Вес, прим.	№ арт.
		$p_{max}$ /бар			$m/kg$	
1604 DS8	3~400 В, 50 Гц	10	25	4	182	2540107
1605 DS8	3~400 В, 50 Гц	10	25	5	196	2540108
1606 DS8	3~400 В, 50 Гц	10	25	6	198	2540109
1607 DS10	3~400 В, 50 Гц	10	25	7	238	2540110
1608 DS16	3~400 В, 50 Гц	16	25	8	238	2540111
1609 DS16	3~400 В, 50 Гц	16	25	9	254	2540112
1610 DS16	3~400 В, 50 Гц	16	25	10	257	2540113
1611 DS16	3~400 В, 50 Гц	16	25	11	258	2540114
2204 DS8	3~400 В, 50 Гц	10	18	4	246	2540116
2205 DS10	3~400 В, 50 Гц	10	18	5	263	2540117
2206 DS16	3~400 В, 50 Гц	16	18	6	264	2540118
2207 DS16	3~400 В, 50 Гц	16	18	7	279	2540119
2208 DS16	3~400 В, 50 Гц	16	18	8	319	2540120

## Лист данных: Wilo-FLA Compact-1 Helix V 1604 DS8

### Характеристики



### Габаритный чертеж



### Мощность

Макс. температура перекачиваемой жидкости	$T$	50 °C
Температура окружающей среды, макс.	$T$	40 °C
Максимальное рабочее давление	$p_{max}$	10 бар
Номинальные внутренние диаметры трубы на стороне всасывания	$RPS$	G2A
Номинальные внутренние диаметры трубы с напорной стороны	$RPD$	R 1½
Число секций		4
Количество резервных насосов		0
Кол. рабочих насосов		1

### Мотор

Подключение к сети		3~400 В, 50 Гц
Допустимый перепад напряжения		±10 %
Класс изоляции		F
Степень защиты		IP 55
Номинальная мощность мотора	$P_2$	3,00 кВт
Номинальный ток 3~230 В, 50 Гц	$I_N$	10,00 А
Номинальный ток 3~400 В, 50 Гц	$I_N$	5,80 А
КПД электродвигателя	$\eta_{m, 50\%}$	83,1 %
КПД электродвигателя	$\eta_{m, 75\%}$	84,5 %
КПД электродвигателя	$\eta_{m, 100\%}$	84,6 %

### Материалы

Корпус насоса	1.4301 [AISI304]
Вал насоса	1.4301 [AISI304]
Рабочее колесо	1.4307 [AISI304L]
Статическое уплотнение	EPDM
Mechanical seal	Q1BE3GG

### Данные для заказа

Изделие	Wilo
Тип	1604 DS8
Арт.-№	2540107

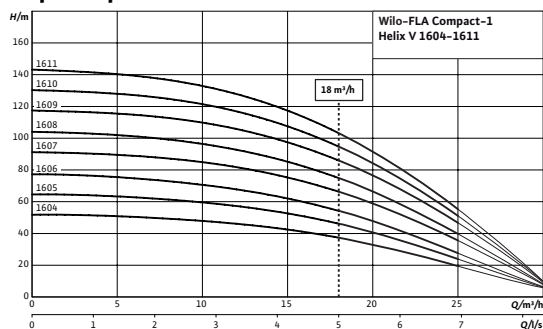
## Лист данных: Wilo-FLA Compact-1 Helix V 1604 DS8

Вес, прим.	<i>m</i>	182 кг
------------	----------	--------

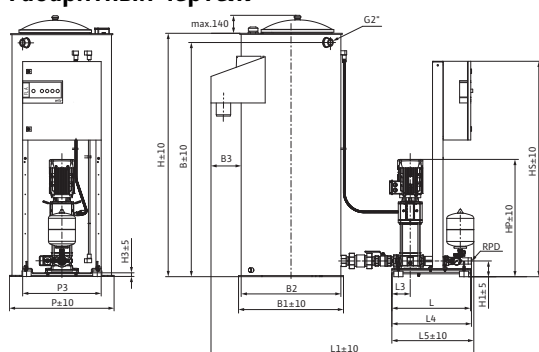
• = имеется, - = отсутствует

## Лист данных: Wilo-FLA Compact-1 Helix V 1605 DS8

### Характеристики



### Габаритный чертеж



### Мощность

Макс. температура перекачиваемой жидкости	$T$	50 °C
Температура окружающей среды, макс.	$T$	40 °C
Максимальное рабочее давление	$p_{max}$	10 бар
Номинальные внутренние диаметры трубы на стороне всасывания	$RPS$	G2A
Номинальные внутренние диаметры трубы с напорной стороны	$RPD$	R 1½
Число секций		5
Количество резервных насосов		0
Кол. рабочих насосов		1

### Мотор

Подключение к сети		3~400 В, 50 Гц
Допустимый перепад напряжения		±10 %
Класс изоляции		F
Степень защиты		IP 55
Номинальная мощность мотора	$P_2$	4,00 кВт
Номинальный ток 3~230 В, 50 Гц	$I_N$	13,50 А
Номинальный ток 3~400 В, 50 Гц	$I_N$	7,80 А
КПД электродвигателя	$\eta_m$ 50%	84,3 %
КПД электродвигателя	$\eta_m$ 75%	85,7 %
КПД электродвигателя	$\eta_m$ 100%	85,8 %

### Материалы

Корпус насоса	1.4301 [AISI304]
Вал насоса	1.4301 [AISI304]
Рабочее колесо	1.4307 [AISI304L]
Статическое уплотнение	EPDM
Mechanical seal	Q1BE3GG

### Данные для заказа

Изделие	Wilo
Тип	1605 DS8
Арт.-№	2540108

## Лист данных: Wilo-FLA Compact-1 Helix V 1605 DS8

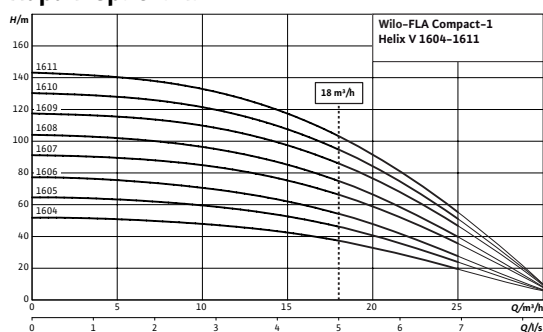
Вес, прим.	<i>m</i>	196 кг
------------	----------	--------

• = имеется, - = отсутствует

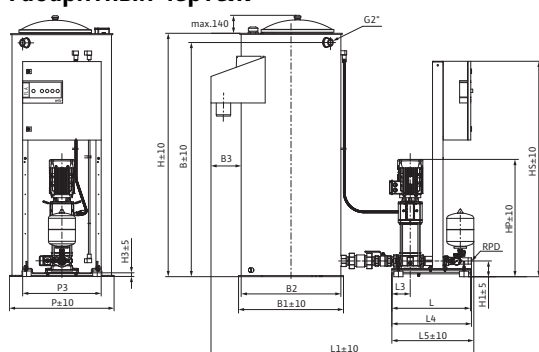


## Лист данных: Wilo-FLA Compact-1 Helix V 1606 DS8

### Характеристики



### Габаритный чертеж



### Мощность

Макс. температура перекачиваемой жидкости	$T$	50 °C
Температура окружающей среды, макс.	$T$	40 °C
Максимальное рабочее давление	$p_{max}$	10 бар
Номинальные внутренние диаметры трубы на стороне всасывания	$RPS$	G2A
Номинальные внутренние диаметры трубы с напорной стороны	$RPD$	R 1½
Число секций		6
Количество резервных насосов		0
Кол. рабочих насосов		1

### Мотор

Подключение к сети		3~400 В, 50 Гц
Допустимый перепад напряжения		±10 %
Класс изоляции		F
Степень защиты		IP 55
Номинальная мощность мотора	$P_2$	4,00 кВт
Номинальный ток 3~230 В, 50 Гц	$I_N$	13,50 А
Номинальный ток 3~400 В, 50 Гц	$I_N$	7,80 А
КПД электродвигателя	$\eta_m$ 50%	84,3 %
КПД электродвигателя	$\eta_m$ 75%	85,7 %
КПД электродвигателя	$\eta_m$ 100%	85,8 %

### Материалы

Корпус насоса	1.4301 [AISI304]
Вал насоса	1.4301 [AISI304]
Рабочее колесо	1.4307 [AISI304L]
Статическое уплотнение	EPDM
Mechanical seal	Q1BE3GG

### Данные для заказа

Изделие	Wilo
Тип	1606 DS8
Арт.-№	2540109

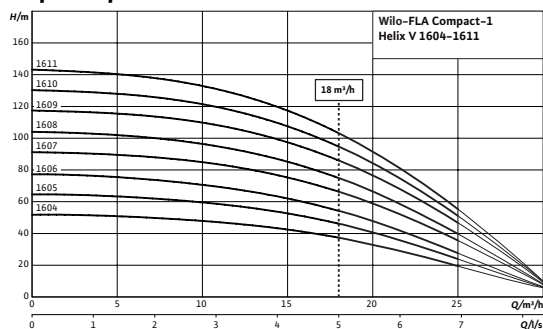
## Лист данных: Wilo-FLA Compact-1 Helix V 1606 DS8

Вес, прим.	<i>m</i>	198 кг
------------	----------	--------

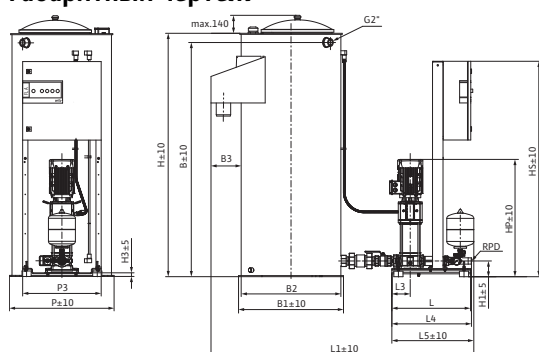
• = имеется, - = отсутствует

## Лист данных: Wilo-FLA Compact-1 Helix V 1607 DS10

### Характеристики



### Габаритный чертеж



### Мощность

Макс. температура перекачиваемой жидкости	$T$	50 °C
Температура окружающей среды, макс.	$T$	40 °C
Максимальное рабочее давление	$p_{max}$	10 бар
Номинальные внутренние диаметры трубы на стороне всасывания	$RPS$	G2A
Номинальные внутренние диаметры трубы с напорной стороны	$RPD$	R 1½
Число секций		7
Количество резервных насосов		0
Кол. рабочих насосов		1

### Мотор

Подключение к сети		3~400 В, 50 Гц
Допустимый перепад напряжения		±10 %
Класс изоляции		F
Степень защиты		IP 55
Номинальная мощность мотора	$P_2$	5,50 кВт
Номинальный ток 3~400 В, 50 Гц	$I_N$	10,60 А
КПД электродвигателя	$\eta_m$ 50%	85,2 %
КПД электродвигателя	$\eta_m$ 75%	86,9 %
КПД электродвигателя	$\eta_m$ 100%	88,1 %

### Материалы

Корпус насоса	1.4301 [AISI304]
Вал насоса	1.4301 [AISI304]
Рабочее колесо	1.4307 [AISI304L]
Статическое уплотнение	EPDM
Mechanical seal	Q1BE3GG

### Данные для заказа

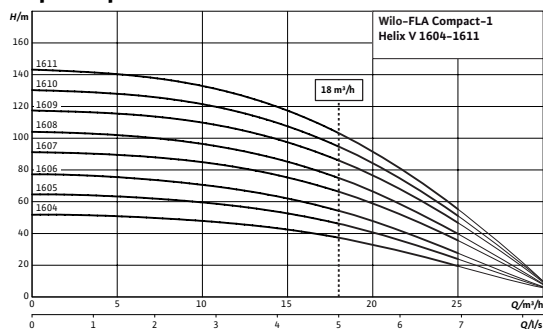
Изделие	Wilo
Тип	1607 DS10
Арт.-№	2540110
Вес, прим.	$m$ 238 кг

• = имеется, - = отсутствует

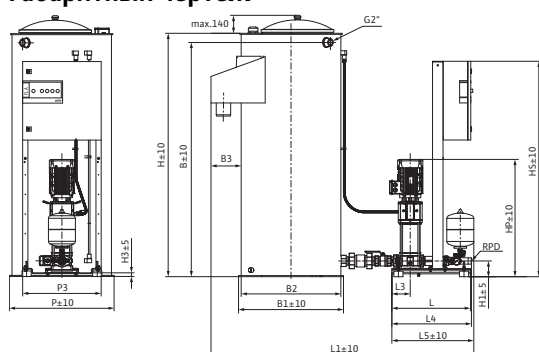


## Лист данных: Wilo-FLA Compact-1 Helix V 1608 DS16

### Характеристики



### Габаритный чертеж



### Мощность

Макс. температура перекачиваемой жидкости	$T$	50 °C
Температура окружающей среды, макс.	$T$	40 °C
Максимальное рабочее давление	$p_{max}$	16 бар
Номинальные внутренние диаметры трубы на стороне всасывания	$RPS$	G2A
Номинальные внутренние диаметры трубы с напорной стороны	$RPD$	R 1½
Число секций		8
Количество резервных насосов		0
Кол. рабочих насосов		1

### Мотор

Подключение к сети		3~400 В, 50 Гц
Допустимый перепад напряжения		±10 %
Класс изоляции		F
Степень защиты		IP 55
Номинальная мощность мотора	$P_2$	5,50 кВт
Номинальный ток 3~400 В, 50 Гц	$I_N$	10,60 А
КПД электродвигателя	$\eta_m$ 50%	85,2 %
КПД электродвигателя	$\eta_m$ 75%	86,9 %
КПД электродвигателя	$\eta_m$ 100%	88,1 %

### Материалы

Корпус насоса	1.4301 [AISI304]
Вал насоса	1.4301 [AISI304]
Рабочее колесо	1.4307 [AISI304L]
Статическое уплотнение	EPDM
Mechanical seal	Q1BE3GG

### Данные для заказа

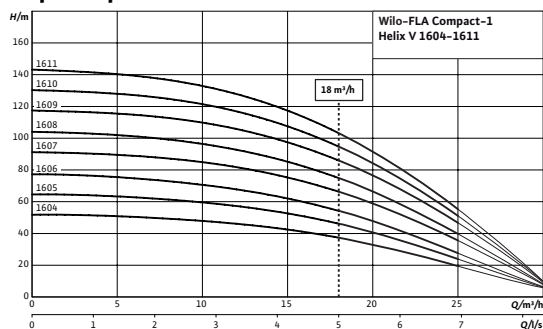
Изделие	Wilo
Тип	1608 DS16
Арт.-№	2540111
Вес, прим.	$m$ 238 кг

• = имеется, - = отсутствует

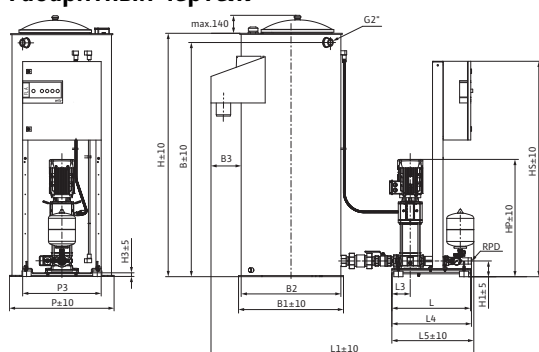


## Лист данных: Wilo-FLA Compact-1 Helix V 1609 DS16

### Характеристики



### Габаритный чертеж



### Мощность

Макс. температура перекачиваемой жидкости	$T$	50 °C
Температура окружающей среды, макс.	$T$	40 °C
Максимальное рабочее давление	$p_{max}$	16 бар
Номинальные внутренние диаметры трубы на стороне всасывания	$RPS$	G2A
Номинальные внутренние диаметры трубы с напорной стороны	$RPD$	R 1½
Число секций		9
Количество резервных насосов		0
Кол. рабочих насосов		1

### Мотор

Подключение к сети		3~400 В, 50 Гц
Допустимый перепад напряжения		±10 %
Класс изоляции		F
Степень защиты		IP 55
Номинальная мощность мотора	$P_2$	7,50 кВт
Номинальный ток 3~400 В, 50 Гц	$I_N$	13,70 А
КПД электродвигателя	$\eta_m$ 50%	89,8 %
КПД электродвигателя	$\eta_m$ 75%	90,5 %
КПД электродвигателя	$\eta_m$ 100%	90,1 %

### Материалы

Корпус насоса	1.4301 [AISI304]
Вал насоса	1.4301 [AISI304]
Рабочее колесо	1.4307 [AISI304L]
Статическое уплотнение	EPDM
Mechanical seal	Q1BE3GG

### Данные для заказа

Изделие	Wilo
Тип	1609 DS16
Арт.-№	2540112
Вес, прим.	$m$ 254 кг

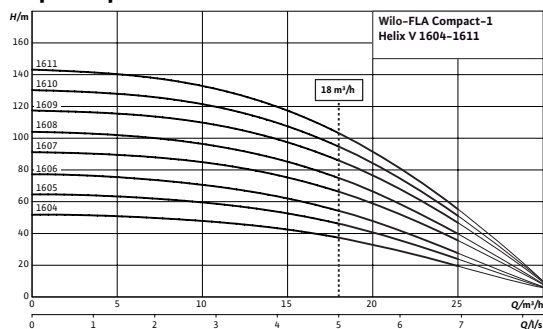
• = имеется, - = отсутствует



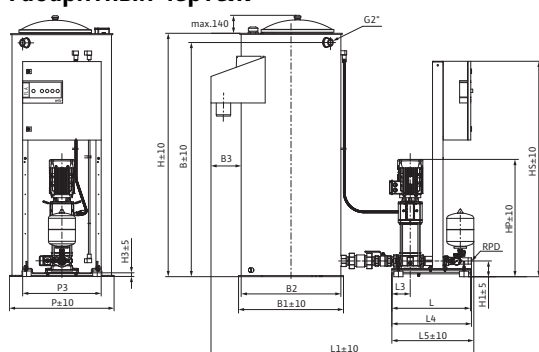


## Лист данных: Wilo-FLA Compact-1 Helix V 1610 DS16

### Характеристики



### Габаритный чертеж



### Мощность

Макс. температура перекачиваемой жидкости	$T$	50 °C
Температура окружающей среды, макс.	$T$	40 °C
Максимальное рабочее давление	$p_{max}$	16 бар
Номинальные внутренние диаметры трубы на стороне всасывания	$RPS$	G2A
Номинальные внутренние диаметры трубы с напорной стороны	$RPD$	R 1½
Число секций		10
Количество резервных насосов		0
Кол. рабочих насосов		1

### Мотор

Подключение к сети		3~400 В, 50 Гц
Допустимый перепад напряжения		±10 %
Класс изоляции		F
Степень защиты		IP 55
Номинальная мощность мотора	$P_2$	7,50 кВт
Номинальный ток 3~400 В, 50 Гц	$I_N$	13,70 А
КПД электродвигателя	$\eta_m$ 50%	89,8 %
КПД электродвигателя	$\eta_m$ 75%	90,5 %
КПД электродвигателя	$\eta_m$ 100%	90,1 %

### Материалы

Корпус насоса	1.4301 [AISI304]
Вал насоса	1.4301 [AISI304]
Рабочее колесо	1.4307 [AISI304L]
Статическое уплотнение	EPDM
Mechanical seal	Q1BE3GG

### Данные для заказа

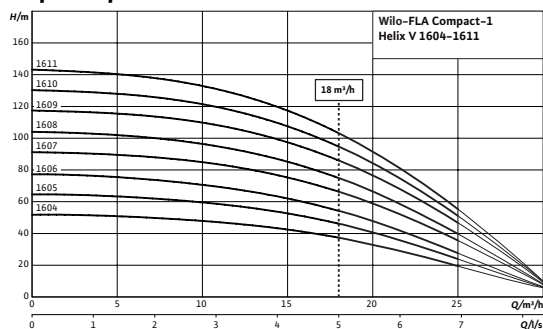
Изделие	Wilo
Тип	1610 DS16
Арт.-№	2540113
Вес, прим.	$m$ 257 кг

• = имеется, - = отсутствует

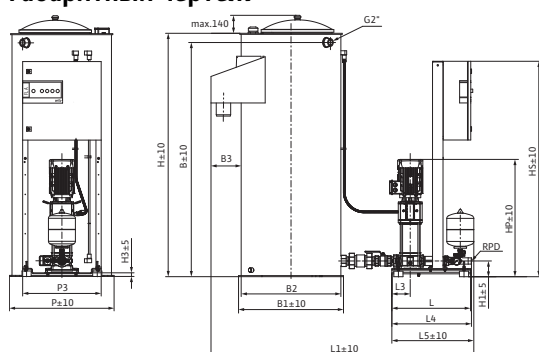


## Лист данных: Wilo-FLA Compact-1 Helix V 1611 DS16

### Характеристики



### Габаритный чертеж



### Мощность

Макс. температура перекачиваемой жидкости	$T$	50 °C
Температура окружающей среды, макс.	$T$	40 °C
Максимальное рабочее давление	$p_{max}$	16 бар
Номинальные внутренние диаметры трубы на стороне всасывания	$RPS$	G2A
Номинальные внутренние диаметры трубы с напорной стороны	$RPD$	R 1½
Число секций		11
Количество резервных насосов		0
Кол. рабочих насосов		1

### Мотор

Подключение к сети		3~400 В, 50 Гц
Допустимый перепад напряжения		±10 %
Класс изоляции		F
Степень защиты		IP 55
Номинальная мощность мотора	$P_2$	7,50 кВт
Номинальный ток 3~400 В, 50 Гц	$I_N$	13,70 А
КПД электродвигателя	$\eta_m$ 50%	89,8 %
КПД электродвигателя	$\eta_m$ 75%	90,5 %
КПД электродвигателя	$\eta_m$ 100%	90,1 %

### Материалы

Корпус насоса	1.4301 [AISI304]
Вал насоса	1.4301 [AISI304]
Рабочее колесо	1.4307 [AISI304L]
Статическое уплотнение	EPDM
Mechanical seal	Q1BE3GG

### Данные для заказа

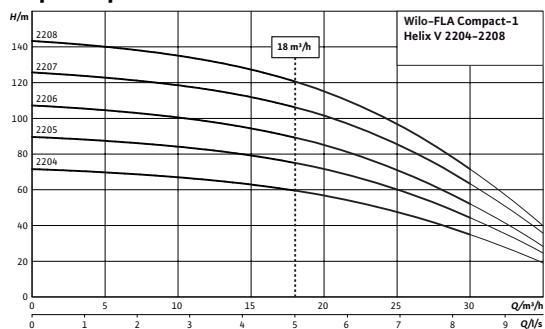
Изделие	Wilo
Тип	1611 DS16
Арт.-№	2540114
Вес, прим.	$m$ 258 кг

• = имеется, - = отсутствует

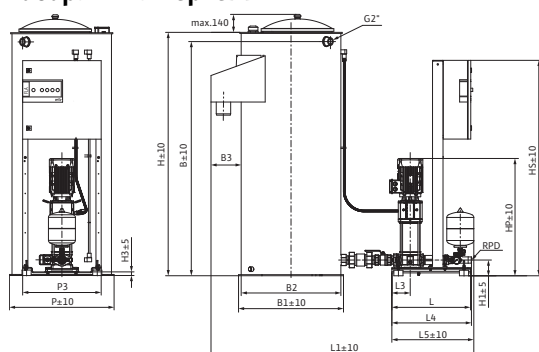


## Лист данных: Wilo-FLA Compact-1 Helix V 2204 DS8

### Характеристики



### Габаритный чертеж



### Мощность

Макс. температура перекачиваемой жидкости	$T$	50 °C
Температура окружающей среды, макс.	$T$	40 °C
Максимальное рабочее давление	$p_{max}$	10 бар
Номинальные внутренние диаметры трубы на стороне всасывания	$RPS$	G2A
Номинальные внутренние диаметры трубы с напорной стороны	$RPD$	R 2
Число секций		4
Количество резервных насосов		0
Кол. рабочих насосов		1

### Мотор

Подключение к сети		3~400 В, 50 Гц
Допустимый перепад напряжения		±10 %
Класс изоляции		F
Степень защиты		IP 55
Номинальная мощность мотора	$P_2$	5,50 кВт
Номинальный ток 3~400 В, 50 Гц	$I_N$	10,60 А
КПД электродвигателя	$\eta_m$ 50%	85,2 %
КПД электродвигателя	$\eta_m$ 75%	86,9 %
КПД электродвигателя	$\eta_m$ 100%	88,1 %

### Материалы

Корпус насоса	EN-GJL-250 (с катодорезным покрытием)
Вал насоса	1.4057 [AISI431]
Рабочее колесо	1.4307 [AISI304L]
Статическое уплотнение	EPDM
Mechanical seal	Q1BE3GG

### Данные для заказа

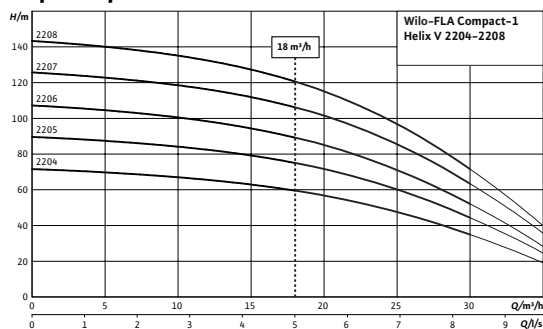
Изделие	Wilo
Тип	2204 DS8
Арт.-№	2540116
Вес, прим.	$m$ 246 кг

**Лист данных: Wilo-FLA Compact-1 Helix V 2204 DS8**

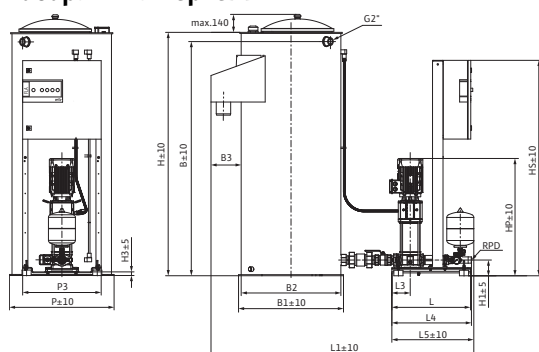
• = имеется, - = отсутствует

## Лист данных: Wilo-FLA Compact-1 Helix V 2205 DS10

### Характеристики



### Габаритный чертеж



### Мощность

Макс. температура перекачиваемой жидкости	$T$	50 °C
Температура окружающей среды, макс.	$T$	40 °C
Максимальное рабочее давление	$p_{max}$	10 бар
Номинальные внутренние диаметры трубы на стороне всасывания	$RPS$	G2A
Номинальные внутренние диаметры трубы с напорной стороны	$RPD$	R 2
Число секций		5
Количество резервных насосов		0
Кол. рабочих насосов		1

### Мотор

Подключение к сети		3~400 В, 50 Гц
Допустимый перепад напряжения		±10 %
Класс изоляции		F
Степень защиты		IP 55
Номинальная мощность мотора	$P_2$	7,50 кВт
Номинальный ток 3~400 В, 50 Гц	$I_N$	13,70 А
КПД электродвигателя	$\eta_m$ 50%	89,8 %
КПД электродвигателя	$\eta_m$ 75%	90,5 %
КПД электродвигателя	$\eta_m$ 100%	90,1 %

### Материалы

Корпус насоса	EN-GJL-250 (с катодорезным покрытием)
Вал насоса	1.4057 [AISI431]
Рабочее колесо	1.4307 [AISI304L]
Статическое уплотнение	EPDM
Mechanical seal	Q1BE3GG

### Данные для заказа

Изделие	Wilo
Тип	2205 DS10
Арт.-№	2540117
Вес, прим.	$m$ 263 кг

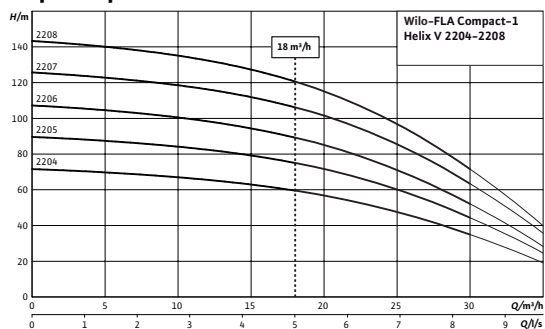
**Лист данных: Wilo-FLA Compact-1 Helix V 2205 DS10**

• = имеется, - = отсутствует

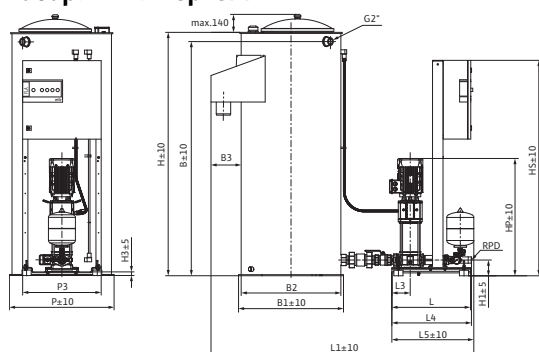


## Лист данных: Wilo-FLA Compact-1 Helix V 2206 DS16

### Характеристики



### Габаритный чертеж



### Мощность

Макс. температура перекачиваемой жидкости	$T$	50 °C
Температура окружающей среды, макс.	$T$	40 °C
Максимальное рабочее давление	$p_{max}$	16 бар
Номинальные внутренние диаметры трубы на стороне всасывания	$RPS$	G2A
Номинальные внутренние диаметры трубы с напорной стороны	$RPD$	R 2
Число секций		6
Количество резервных насосов		0
Кол. рабочих насосов		1

### Мотор

Подключение к сети		3~400 В, 50 Гц
Допустимый перепад напряжения		±10 %
Класс изоляции		F
Степень защиты		IP 55
Номинальная мощность мотора	$P_2$	7,50 кВт
Номинальный ток 3~400 В, 50 Гц	$I_N$	13,70 А
КПД электродвигателя	$\eta_m$ 50%	89,8 %
КПД электродвигателя	$\eta_m$ 75%	90,5 %
КПД электродвигателя	$\eta_m$ 100%	90,1 %

### Материалы

Корпус насоса	EN-GJL-250 (с катодорезным покрытием)
Вал насоса	1.4057 [AISI431]
Рабочее колесо	1.4307 [AISI304L]
Статическое уплотнение	EPDM
Mechanical seal	Q1BE3GG

### Данные для заказа

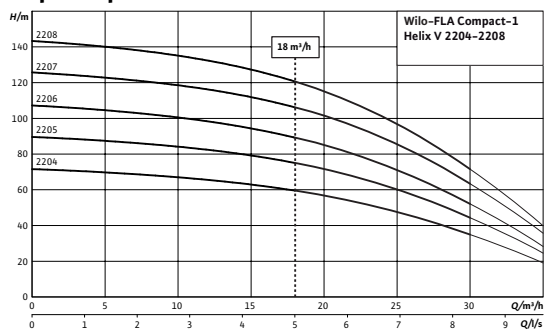
Изделие	Wilo
Тип	2206 DS16
Арт.-№	2540118
Вес, прим.	$m$ 264 кг

**Лист данных: Wilo-FLA Compact-1 Helix V 2206 DS16**

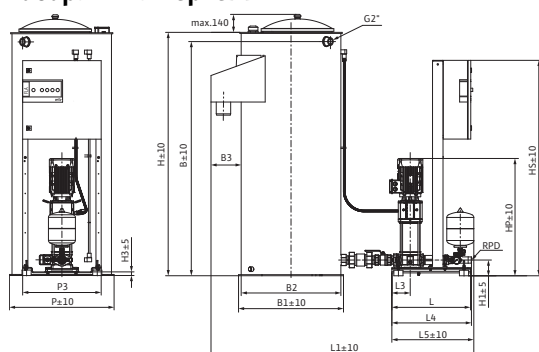
• = имеется, - = отсутствует

## Лист данных: Wilo-FLA Compact-1 Helix V 2207 DS16

### Характеристики



### Габаритный чертеж



### Мощность

Макс. температура перекачиваемой жидкости	$T$	50 °C
Температура окружающей среды, макс.	$T$	40 °C
Максимальное рабочее давление	$p_{max}$	16 бар
Номинальные внутренние диаметры трубы на стороне всасывания	$RPS$	G2A
Номинальные внутренние диаметры трубы с напорной стороны	$RPD$	R 2
Число секций		7
Количество резервных насосов		0
Кол. рабочих насосов		1

### Мотор

Подключение к сети		3~400 В, 50 Гц
Допустимый перепад напряжения		±10 %
Класс изоляции		F
Степень защиты		IP 55
Номинальная мощность мотора	$P_2$	9,00 кВт
Номинальный ток 3~400 В, 50 Гц	$I_N$	15,60 А
КПД электродвигателя	$\eta_m$ 50%	88,6 %
КПД электродвигателя	$\eta_m$ 75%	90,1 %
КПД электродвигателя	$\eta_m$ 100%	90,2 %

### Материалы

Корпус насоса	EN-GJL-250 (с катодорезным покрытием)
Вал насоса	1.4057 [AISI431]
Рабочее колесо	1.4307 [AISI304L]
Статическое уплотнение	EPDM
Mechanical seal	Q1BE3GG

### Данные для заказа

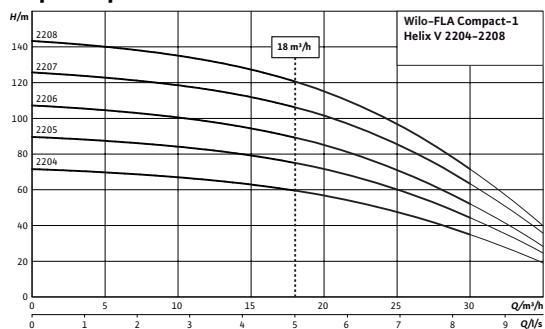
Изделие	Wilo
Тип	2207 DS16
Арт.-№	2540119
Вес, прим.	$m$ 279 кг

Лист данных: Wilo-FLA Compact-1 Helix V 2207 DS16

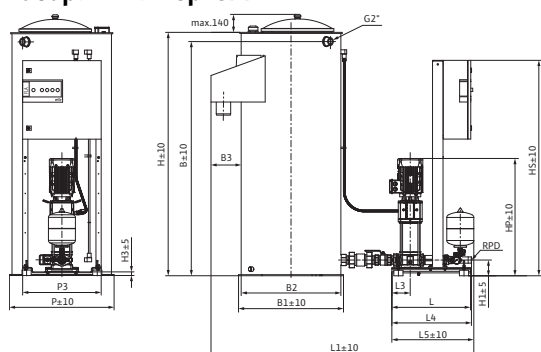
• = имеется, - = отсутствует

## Лист данных: Wilo-FLA Compact-1 Helix V 2208 DS16

### Характеристики



### Габаритный чертеж



### Мощность

Макс. температура перекачиваемой жидкости	$T$	50 °C
Температура окружающей среды, макс.	$T$	40 °C
Максимальное рабочее давление	$p_{max}$	16 бар
Номинальные внутренние диаметры трубы на стороне всасывания	$RPS$	G2A
Номинальные внутренние диаметры трубы с напорной стороны	$RPD$	R 2
Число секций		8
Количество резервных насосов		0
Кол. рабочих насосов		1

### Мотор

Подключение к сети		3~400 В, 50 Гц
Допустимый перепад напряжения		±10 %
Класс изоляции		F
Степень защиты		IP 55
Номинальная мощность мотора	$P_2$	11,00 кВт
Номинальный ток 3~400 В, 50 Гц	$I_N$	19,00 А
КПД электродвигателя	$\eta_m$ 50%	89,4 %
КПД электродвигателя	$\eta_m$ 75%	90,5 %
КПД электродвигателя	$\eta_m$ 100%	90,5 %

### Материалы

Корпус насоса	EN-GJL-250 (с катодорезным покрытием)
Вал насоса	1.4057 [AISI431]
Рабочее колесо	1.4307 [AISI304L]
Статическое уплотнение	EPDM
Mechanical seal	Q1BE3GG

### Данные для заказа

Изделие	Wilo
Тип	2208 DS16
Арт.-№	2540120
Вес, прим.	$m$ 319 кг

Лист данных: Wilo-FLA Compact-1 Helix V 2208 DS16

• = имеется, - = отсутствует