

Описание серии: Wilo-Drain LP



Тип

Самовсасывающий насос для отвода загрязненной воды

Применение

Перекачивание загрязненной воды из

- прудов
- для полива/орошения зеленых насаждений и садовых участков
- мобильное использование для отвода воды

Обозначение

Например:	Wilo-Drain LP 40/10
LP	Самовсасывающий насос
40	Номинальный диаметр (DN 40)
10	Макс. напор в м

Особенности/преимущества продукции

- Высокая эксплуатационная надежность
- Простота в обращении
- Простое управление

Технические характеристики

- Подключение к сети: 1~230 В, 50 Гц
- Класс защиты: IP 44
- Температура перекачиваемой среды: 3 - 35 °C
- Свободный проход: 5 мм
- Подключение: Rp 1½
- Макс. высота всасывания: 6 м

Оснащение/функции

- Термический контроль мотора
- Овальный ответный фланец
- Свободновихревое рабочее колесо

Материалы

- Корпус мотора: Al
- Корпус насоса: PP
- Рабочее колесо: Латунь
- Вал: 1.4006
- Уплотнение: скользящее торцевое уплотнение C/Cr
- Статические уплотнения: NBR

Описание/конструкция

Самовсасывающий центробежный насос для мобильной установки в непогруженном состоянии, не пригоден для затопления. Центробежный насос оснащен свободновихревым рабочим колесом. Устойчивость монтажа реализуется посредством низковибрационной фундаментальной рамы из полипропилена.

Объем поставки

Насос вместе с 2 овальными ответными фланцами с внутренней резьбой G 1 ½, ручка для переноса и инструкция по монтажу и эксплуатации.

Оснащение/функция: Wilo-Drain LP

Конструкция	
Не боится затопления	-
Нормальновсасывающий	-
Открытое однолопастное рабочее колесо	-
Свободновихревое рабочее колесо	•
Открытое многолопастное рабочее колесо	-
Взмучивающее устройство	-
Камера сжатия	-
Уплотнение со стороны двигателя, скользящее торцевое уплотнение	-
Уплотнение со стороны двигателя, манжетное уплотнение вала	•
Уплотнение со стороны перекачиваемой жидкости, скользящее торцевое уплотнение	•
Уплотнение со стороны перекачиваемой жидкости, манжетное уплотнение вала	-
Однофазный электродвигатель	•
Трёхфазный электродвигатель	•
Прямой пуск	•
Пуск по схеме звезда-треугольник	-
Эксплуатация частотного преобразователя	-
Сухой электродвигатель	•
Мотор с масляным охлаждением	-
Охлаждающий кожух	-
Применение	
Стационарная установка в погруженном состоянии	-
Мобильная установка в погруженном состоянии	-
Мобильная установка в непогруженном состоянии	•
Стационарная установка в непогруженном состоянии	•
Оснащение/функции	
Взрывозащита	-
Патрубок для подсоединения шланга	-
Поплавковый выключатель	-
Обратный клапан	-
Коробка конденсатора при 1~230 В	-
Разъемный соединительный кабель	•
Готовность к подключению	-

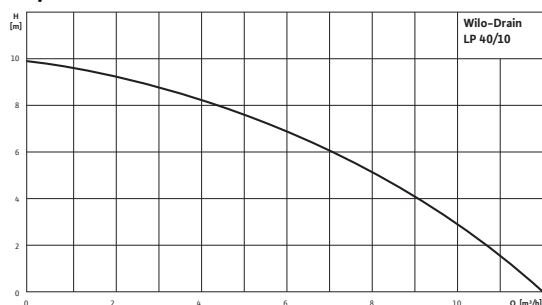
• = имеется или допускается, - = не имеется или не допускается

Перечень оборудования: Wilo-Drain LP

Тип насоса	Подключение к сети	Макс. расход	Макс. напор	Арт.-№
		$Q_{max}/\text{м}^3/\text{ч}$	$H_{max}/\text{М}$	
LP 40/10	1~230 V, 50 Hz	12	10	2047645

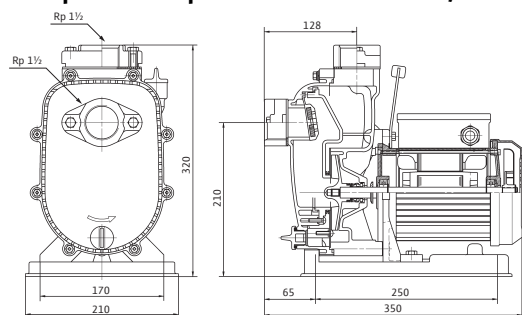
Лист данных: Wilo-Drain LP 40/10

Характеристики Wilo-Drain LP 40/10 – 50 Гц – 2900 об/мин



Характеристики согласно ISO 9906, приложение А Указанный коэффициент полезного действия соответствует общему коэффициент полезного действия.

Габаритный чертеж Wilo-Drain LP 40/10



Агрегат

Макс. напор	H_{max}	10 М
Макс. расход	Q_{max}	12 м³/ч
Напорный патрубок		Rp 1½
Стандарт подключения		DIN EN 10226-1
Максимальное рабочее давление	p_{max}	6,5 бар
Свободный сферический проход		5 мм
Режим работы (в погруженном состоянии)		-
Режим работы (в непогруженном состоянии)		S1
Степень защиты		IP 44
Температура перекачиваемой жидкости	T	+3 ... +35 °C
Вес, прим.	m	12 кг

Данные мотора

Подключение к сети		1~230 V, 50 Hz
Номинальный ток	I_N	2,3 А
Номинальная мощность мотора	P_2	0,4 кВт
Потребляемая мощность	P_1	0,55 кВт
Тип пуска		Прямой
Частота вращения	n	2900 об/мин
Коэффициент полярности		2
Класс изоляции		B

Кабель

Длина соединительного кабеля		5 м
Тип кабеля		H07RN-F
сечение кабеля		3G1 мм²
Тип соединения кабеля		Резиновый шлангопровод
Тип штекера		С защитным контактом

Оснащение/функции

Поплавковый выключатель		-
Защита мотора		WSK
Взрывозащита		-

материал

Статическое уплотнение		NBR
Рабочее колесо		CuZn

Лист данных: Wilo-Drain LP 40/10

Скользящее торцевое уплотнение	графит/керамика
Корпус мотора	Al
Корпус насоса	PP

Данные для заказа

Изделие	Wilo
Арт.-№	2047645
Номер EAN	4016322712701
Ценовая группа	PG7