

Описание серии: Wilo-DrainLift WS 40 Basic



Тип

Шахтная насосная станция Synthetic

Применение

Станция Wilo-DrainLift WS 40 Basic в соответствии с EN 12050-2 является автоматической напорной установкой для отвода загрязненной воды; предусмотрена для надежного отвода не содержащих фекалии сточных вод из зданий, где место слива расположено ниже уровня обратного подпора. Установку можно монтировать как в здании, так и вне здания в виде шахты из синтетического материала, устанавливаемой в грунте. Лучше всего установка подходит для сезонного отвода загрязненной воды (в кемпингах, на дачах...) или для использования в регионах с незначительной глубиной промерзания грунта.

Встроенный насос

ТС 40

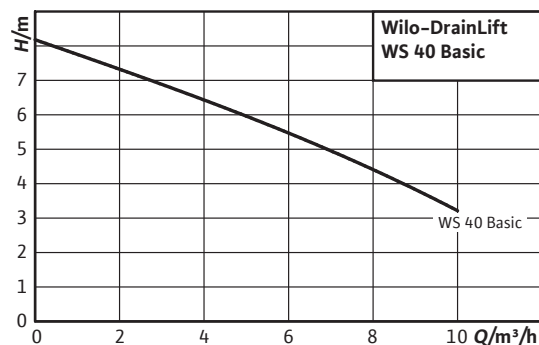
Для сточных вод, загрязненных крупными частицами; свободный проход для сферических частиц 40 мм

Обозначение

Например:	Wilo-DrainLift WS 40E/TC40 (3~)-BV
WS	Шахтная насосная станция Synthetic
40	Напорный слив установки
E	E = однонасосная установка D = двухнасосная установка
ТС 40	Встроенный насос
(3~)	Трехфазный мотор
BV	Шариковый обратный клапан

Особенности/преимущества продукции

- Герметичная шахта для установки на полу и под полом
- Гибкость благодаря свободному выбору входных патрубков
- Большой объем резервуара
- Включая трубопроводы, контроль уровня, прибор управления и насос



Оснащение/функции

Полностью оснащенная система с насосом, а также с контрольными и управляющими элементами

Описание/конструкция

- Для подводящего трубопровода согласно DN 100/DN 150
- Подсоединение воздухоотвода DN 70
- Макс. давление в напорном трубопроводе 1,5 бар
- Шахтная насосная станция Synthetic из вторично перерабатываемого полиэтилена
- Высокая степень защиты от противодавления и жесткость конструкции благодаря ребристости
- Выбор подводящих патрубков на месте
- Исполнение: WS...E: Однонасосная установка; WS...D: Двухнасосная установка

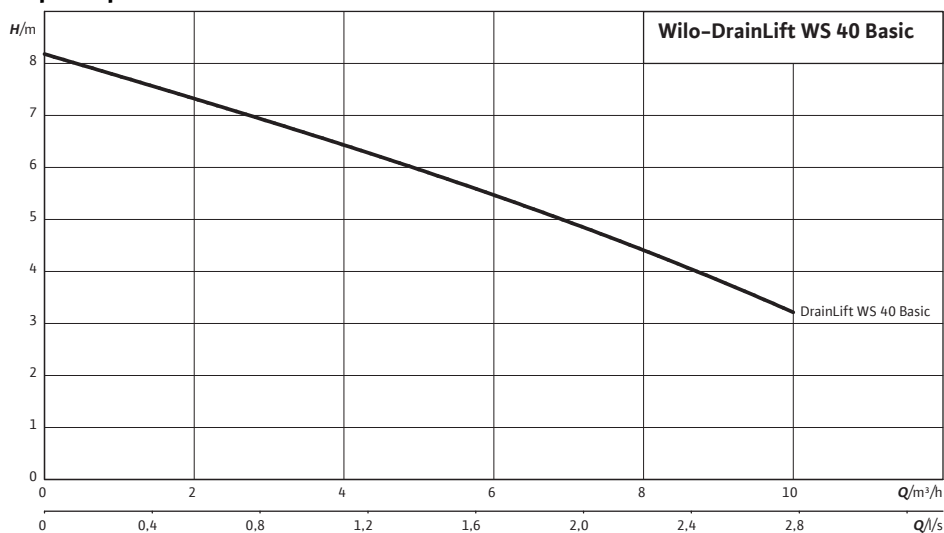
Для двухнасосных установок соединение напорных трубопроводов должно быть выполнено заказчиком.

Объем поставки

- Резервуар (для одно- или двухнасосной установки)
- Встроенная разводка трубопровода
- Шариковый обратный клапан
- **Включая насос**
- Переключение по уровню
- Прибор управления (на насосах с трехфазным мотором или на двухнасосной установке)
- Крышка с уплотнением (выдерживает вес человека до 200 кг)
- Ножовка \varnothing 124 мм, уплотнение на входе DN 100 (для трубы \varnothing 110 мм)
- 1 шланг ПВХ \varnothing 50 мм с хомутами для подсоединения ручного мембранного насоса
- Материал для крепления к полу
- Инструкция по монтажу и эксплуатации

Рабочее поле: Wilo-DrainLift WS 40 Basic

Характеристики Wilo-DrainLift WS 40 Basic



В соответствии с EN 12056-4 скорость потока (в напорном трубопроводе) должна поддерживаться в диапазоне от 0,7 до 2,3 м/сек.

Оснащение/функция: Wilo-DrainLift WS 40 Basic

Конструкция

Насос входит в объем поставки	•
Однонасосная установка	•
Двухнасосная установка	•

Применение

Напольный монтаж	•
Монтаж под полом	•

Оснащение/функции

Произвольный выбор места подсоединения подводящего трубопровода	•
Контроль уровня: С поплавковым выключателем	•
Контроль уровня: при помощи датчика уровня	•
Контроль уровня: при помощи пневматического датчика давления	-
Готовность к подключению	•
прибор управления	•

• = имеется; - = не имеется; o = опционально

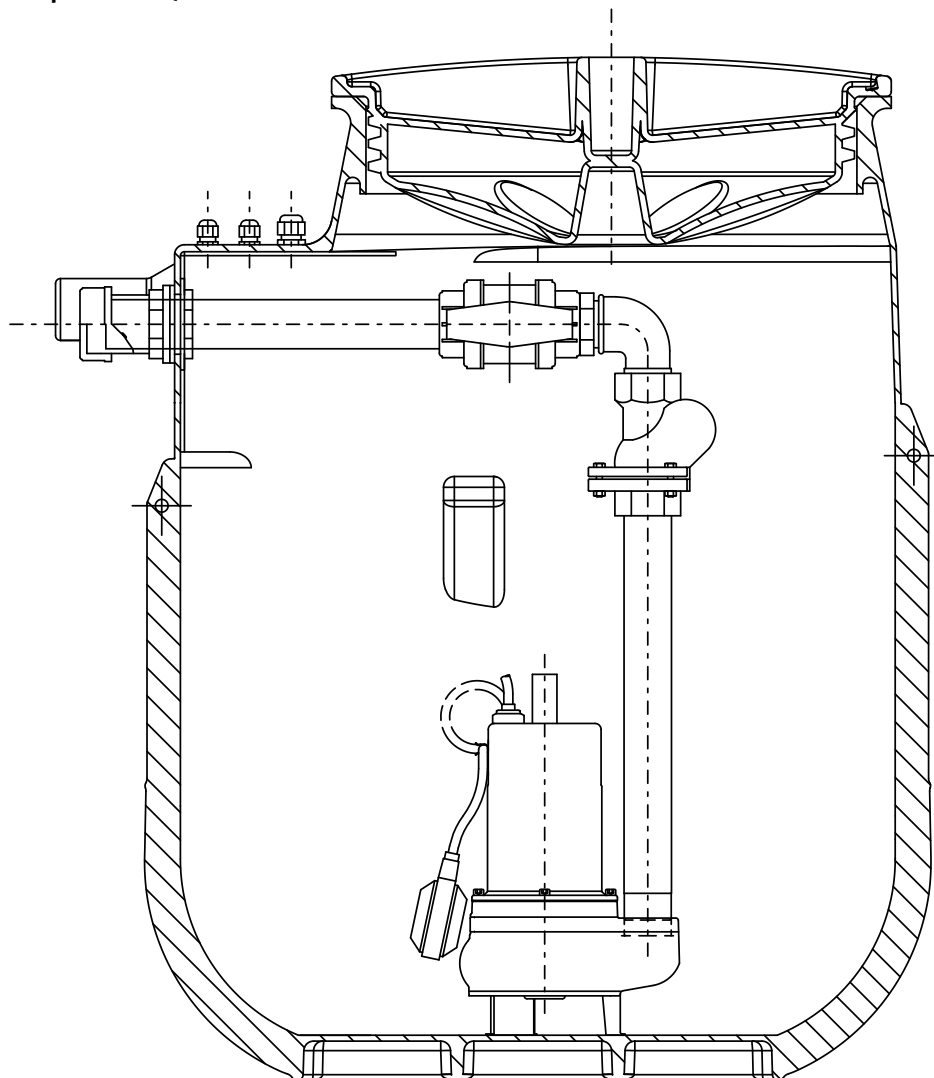
Перечень оборудования: Wilo-DrainLift WS 40 Basic

Тип насоса	Подключени е к сети	Макс. приток/ч при режиме S3	Общий объем	Макс. уровень включения	Напорный патрубок	Подводящий патрубок	Диагональны е размеры	Арт.-№
		<i>V/л</i>	<i>V/л</i>	<i>V/л</i>				
WS 40 D/ТС 40 BV	1~230 V, 50 Hz	max. 9600	400	160	2 x Ø50/G2A	DN 150/DN 100	1280	2525602
WS 40 D/ТС 40 BV	3~400 V, 50 Hz	max. 9600	400	160	2 x Ø50/G2A	DN 150/DN 100	1280	2525603
WS 40 E/ТС 40 BV	1~230 V, 50 Hz	max. 1950	255	65	Ø50/G2A	DN 150/DN 100	1030	2525600
WS 40 E/ТС 40 BV	3~400 V, 50 Hz	max. 3000	255	100	Ø50/G2A	DN 150/DN 100	1030	2525601

Монтажные чертежи: Wilo-DrainLift WS 40 Basic

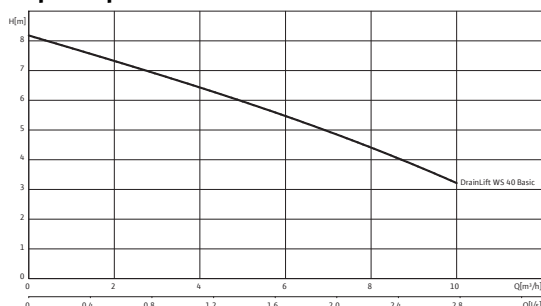
Пример исполнения Wilo-DrainLift WS 40 Basic

напр.: WS 40 E/TC 40...BV



Лист данных: Wilo-DrainLift WS 40 E/TC 40 BV 1~

Характеристики



В соответствии с EN 120561-4,6.1 скорость потока (в напорном трубопроводе) должна поддерживаться в диапазоне от 0,7 до 2,3 м/сек.

Данные мотора

Подключение к сети	1~230 V, 50 Hz	
Потребляемая мощность	P_1	0,7 kW
Номинальный ток	I_N	3,3 A
Частота вращения	n	2900 об/мин
Коэффициент полярности	2	
Тип пуска	Прямой	
Класс изоляции	F	
Степень защиты	IP 67	
Макс. частота включений на насос	30 1/ч	

Кабель

Длина кабеля до прибора управления/штекера	~5 м	
Тип штекера	С защитным контактом	
Тип соединения кабеля	Разъемный	

Допустимая область применения

Макс. приток/ч при режиме S3	V	max. 1950 л
Режим работы на насос	S3-15%	
Макс. допустимое давление в напорном трубопроводе	p	2 бар
Температура перекачиваемой жидкости	T	+3 ... +40 °C
Температура окружающей среды, макс.	T	40 °C

Размеры/вес

Общий объем	V	255 л
Макс. уровень включения	V	65 л
Мин. уровень Выкл.	190 мм	
Мин. уровень Вкл.	450 мм	
Габаритные размеры	Шир ина x Высо та x Глуб ина	650 x 1040 x 800 мм
Диагональные размеры	1030 мм	
Вес, прим.	m	51 кг

Подключения

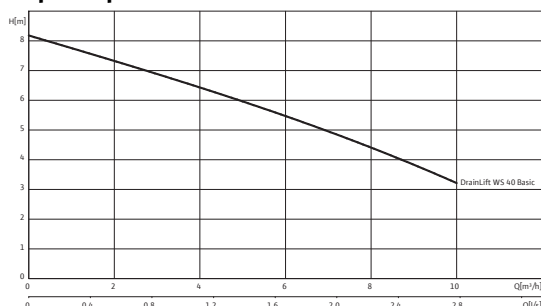
Напорный патрубок	Ø50/G2A
-------------------	---------

Лист данных: Wilo-DrainLift WS 40 E/TC 40 BV 1~

Максимальное рабочее давление	p_{max}	2 бар
Подводящий патрубок		DN 150/DN 100
Удаление воздуха		DN 70
материал		
Корпус мотора		1.4308
Вал насоса		1.4005 [AISI416]
Скользящее торцевое уплотнение		графит/керамика
Корпус насоса		EN-GJL-250
Рабочее колесо		PA 30GF
Материал резервуара		PE
Данные для заказа		
Изделие		Wilo
Арт.-№		2525600
Номер EAN		4016322850748
Ценовая группа		PG8

Лист данных: Wilo-DrainLift WS 40 E/TC 40 BV 3~

Характеристики



В соответствии с EN 120561-4,6.1 скорость потока (в напорном трубопроводе) должна поддерживаться в диапазоне от 0,7 до 2,3 м/сек.

Данные мотора

Подключение к сети	3~400 V, 50 Hz	
Потребляемая мощность	P_1	0,7 kW
Номинальный ток	I_N	1,4 A
Частота вращения	n	2900 об/мин
Коэффициент полярности	2	
Тип пуска	Прямой	
Класс изоляции	F	
Степень защиты	IP 67	
Макс. частота включений на насос	30 1/ч	

Кабель

Длина кабеля до прибора управления/штекера	5м/0 М	
Тип штекера	-	
Тип соединения кабеля	Разъемный	

Допустимая область применения

Макс. приток/ч при режиме S3	V	max. 3000 л
Режим работы на насос	S3-15%	
Макс. допустимое давление в напорном трубопроводе	p	2 бар
Температура перекачиваемой жидкости	T	+3 ... +40 °C
Температура окружающей среды, макс.	T	40 °C

Размеры/вес

Общий объем	V	255 л
Макс. уровень включения	V	100 л
Мин. уровень Выкл.	190 мм	
Мин. уровень Вкл.	450 мм	
Габаритные размеры	Шир ина x Высо та x Глуб ина	650 x 1040 x 800 мм
Диагональные размеры	1030 мм	
Вес, прим.	m	52 кг

Подключения

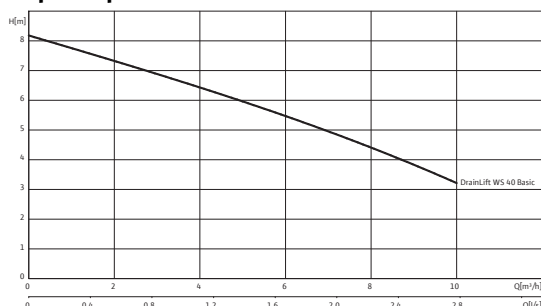
Напорный патрубок	Ø50/G2A
-------------------	---------

Лист данных: Wilo-DrainLift WS 40 E/TC 40 BV 3~

Максимальное рабочее давление	p_{max}	2 бар
Подводящий патрубок		DN 150/DN 100
Удаление воздуха		DN 70
материал		
Корпус мотора		1.4308
Вал насоса		1.4005 [AISI416]
Скользящее торцевое уплотнение		графит/керамика
Корпус насоса		EN-GJL-250
Рабочее колесо		PA 30GF
Материал резервуара		PE
Данные для заказа		
Изделие		Wilo
Арт.-№		2525601
Номер EAN		4016322850755
Ценовая группа		PG8

Лист данных: Wilo-DrainLift WS 40 D/TC 40 BV 1~

Характеристики



В соответствии с EN 120561-4,6.1 скорость потока (в напорном трубопроводе) должна поддерживаться в диапазоне от 0,7 до 2,3 м/сек.

Данные мотора

Подключение к сети	1~230 V, 50 Hz	
Потребляемая мощность	P_1	2x 0,7 kW
Номинальный ток	I_N	2x 3,3 A
Частота вращения	n	2900 об/мин
Коэффициент полярности	2	
Тип пуска	Прямой	
Класс изоляции	F	
Степень защиты	IP 67	
Макс. частота включений на насос	30 1/ч	

Кабель

Длина кабеля до прибора управления/штекера	5м/0 М	
Тип штекера	-	
Тип соединения кабеля	Разъемный	

Допустимая область применения

Макс. приток/ч при режиме S3	V	max. 9600 л
Режим работы на насос	S3-15%	
Макс. допустимое давление в напорном трубопроводе	p	2 бар
Температура перекачиваемой жидкости	T	+3 ... +40 °C
Температура окружающей среды, макс.	T	40 °C

Размеры/вес

Общий объем	V	400 л
Макс. уровень включения	V	160 л
Мин. уровень Выкл.	190 мм	
Мин. уровень Вкл.	450 мм	
Габаритные размеры	Шир ина x Высо та x Глуб ина	800 x 1040 x 1000 мм
Диагональные размеры	1280 мм	
Вес, прим.	m	83 кг

Подключения

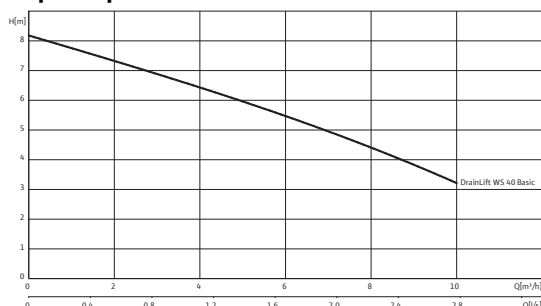
Напорный патрубок	2 x Ø50/G2A	
-------------------	-------------	--

Лист данных: Wilo-DrainLift WS 40 D/TC 40 BV 1~

Максимальное рабочее давление	p_{max}	2 бар
Подводящий патрубок		DN 150/DN 100
Удаление воздуха		DN 70
материал		
Корпус мотора		1.4308
Вал насоса		1.4005 [AISI416]
Скользящее торцевое уплотнение		графит/керамика
Корпус насоса		EN-GJL-250
Рабочее колесо		PA 30GF
Материал резервуара		PE
Данные для заказа		
Изделие		Wilo
Арт.-№		2525602
Номер EAN		4016322850762
Ценовая группа		PG8

Лист данных: Wilo-DrainLift WS 40 D/TC 40 BV 3~

Характеристики



В соответствии с EN 120561-4,6.1 скорость потока (в напорном трубопроводе) должна поддерживаться в диапазоне от 0,7 до 2,3 м/сек.

Данные мотора

Подключение к сети	3~400 V, 50 Hz	
Потребляемая мощность	P_1	2x 0,7 kW
Номинальный ток	I_N	2x 1,4 A
Частота вращения	n	2900 об/мин
Коэффициент полярности	2	
Тип пуска	Прямой	
Класс изоляции	F	
Степень защиты	IP 67	
Макс. частота включений на насос	30 1/ч	

Кабель

Длина кабеля до прибора управления/штекера	5м/0 М	
Тип штекера	-	
Тип соединения кабеля	Разъемный	

Допустимая область применения

Макс. приток/ч при режиме S3	V	max. 9600 л
Режим работы на насос	S3-15%	
Макс. допустимое давление в напорном трубопроводе	p	2 бар
Температура перекачиваемой жидкости	T	+3 ... +40 °C
Температура окружающей среды, макс.	T	40 °C

Размеры/вес

Общий объем	V	400 л
Макс. уровень включения	V	160 л
Мин. уровень Выкл.	190 мм	
Мин. уровень Вкл.	450 мм	
Габаритные размеры	Шир ина x Высо та x Глуб ина	800 x 1040 x 1000 мм
Диагональные размеры	1280 мм	
Вес, прим.	m	83 кг

Подключения

Напорный патрубок	2 x Ø50/G2A	
-------------------	-------------	--

Лист данных: Wilo-DrainLift WS 40 D/TC 40 BV 3~

Максимальное рабочее давление	p_{max}	2 бар
Подводящий патрубок		DN 150/DN 100
Удаление воздуха		DN 70
материал		
Корпус мотора		1.4308
Вал насоса		1.4005 [AISI416]
Скользящее торцевое уплотнение		графит/керамика
Корпус насоса		EN-GJL-250
Рабочее колесо		PA 30GF
Материал резервуара		PE
Данные для заказа		
Изделие		Wilo
Арт.-№		2525603
Номер EAN		4016322850779
Ценовая группа		PG8